

熊本県中学新人バレーボール大会

駐車及び会場使用の確認事項

【期日：1月18日】

【会場：北部中学校】

【駐車台数】 各チーム 8台まで

1 駐車場について

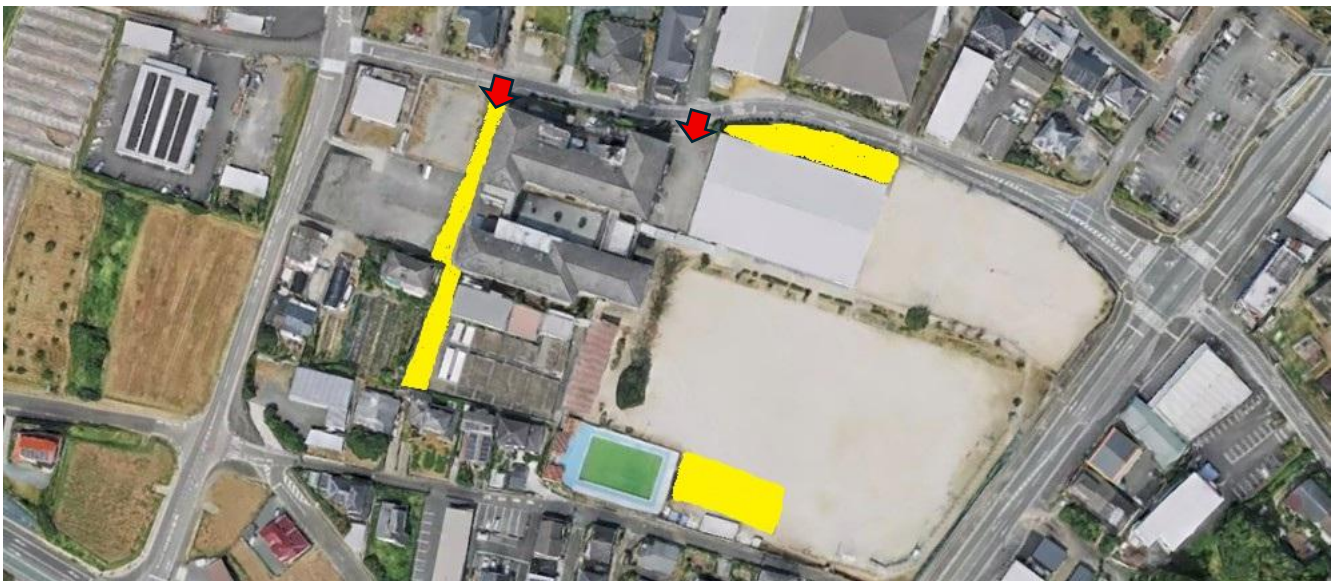
○駐車場への入庫は、8：00～9：30とし、その後は駐車券があっても駐車を確認するものではありません。

○駐車券は必ず見えるところに置いてください。駐車券が無い車は入れません。

○乗り降りや荷物降ろしは、体育館前ではできません。それぞれの駐車場をお願いします。

○指定されていない場所（北部体育館・川上小学校・まちづくりセンターなど）への駐車は**絶対**にしないでください。

○入口は  の2箇所です。駐車場係が  に案内するので、指示に従ってください。



2 選手・応援者の待機場所について

○開場後は、体育館2階の武道場スペースを開放しますので、荷物などはチーム名が書かれている場所に置いてください。また、その場所での飲食は許可しますが、片付けは各チームをお願いします。

3 選手及び応援者の下足について

○体育館ホールの下足箱をチームごとに割り振っておきます。選手も応援者も自分のチームの下足箱を使用するか、袋に入れて各自で管理してください。

狭い駐車場と狭い体育館でご迷惑をおかけしますが、ご理解ご協力をお願いします。